



## LUMINARIA DECORATIVA LED | SAND LCE95300 - E27

### Especificaciones Técnicas

Modelo.	LCE95300 DM	LCE95300 DZ
Color	Dorado + blanco	Dorado + azul
Fuente de luz   Cantidad de lámparas	G-45   x1	G-45   x1
Tipo de socket	E27	E27
Potencia	3W LED   Máx. 12W	3W LED   Máx. 12W
Tensión	AC100-270V	AC100-270V
Frecuencia de operación	50/60Hz	50/60Hz
Factor de potencia	≥ 0.5	≥ 0.5
Corriente nominal	0.025A	0.025A

- Para uso exclusivo en interior.
- Los datos lumínicos son de acuerdo a la fuente de luz suministrada.
- La luminaria no requiere accesorios eléctricos o electrónicos para su normal funcionamiento.
- Incluye bombillo LED.

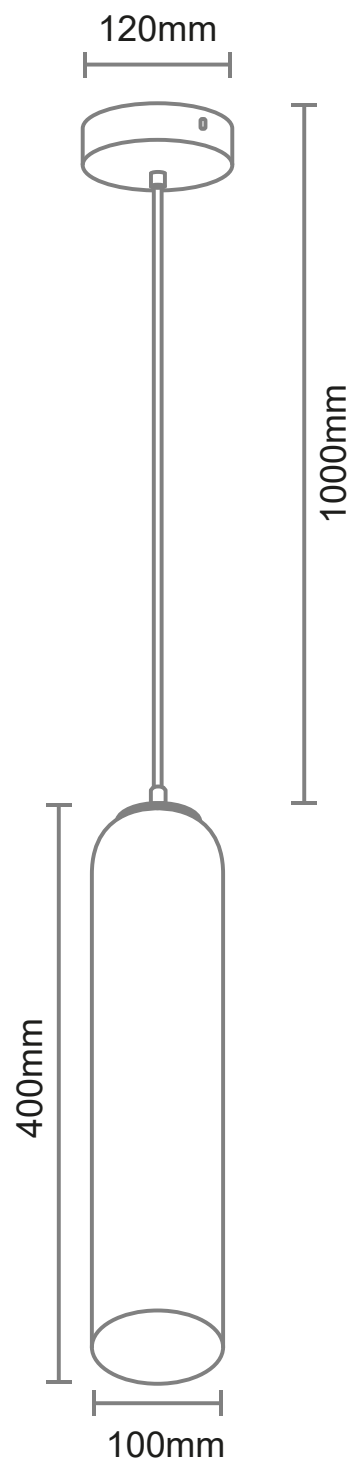
## Características

Flujo luminoso (lm)	240lm
Eficiencia (lm/W)	80lm/W
Atenuable (Dimerizable)	Según fuente
Temperatura de funcionamiento	-20°C~+40°C
Material	Aluminio + Vidrio
Aplicación	Descolgar
Protección IP	IP20
Índice de Reproducción Cromática (CRI)	≥80
Tipo de LED	SMD 2835
Vida Útil (Horas)	20.000h
Modo de conexión	Bornera

## Precauciones al instalar

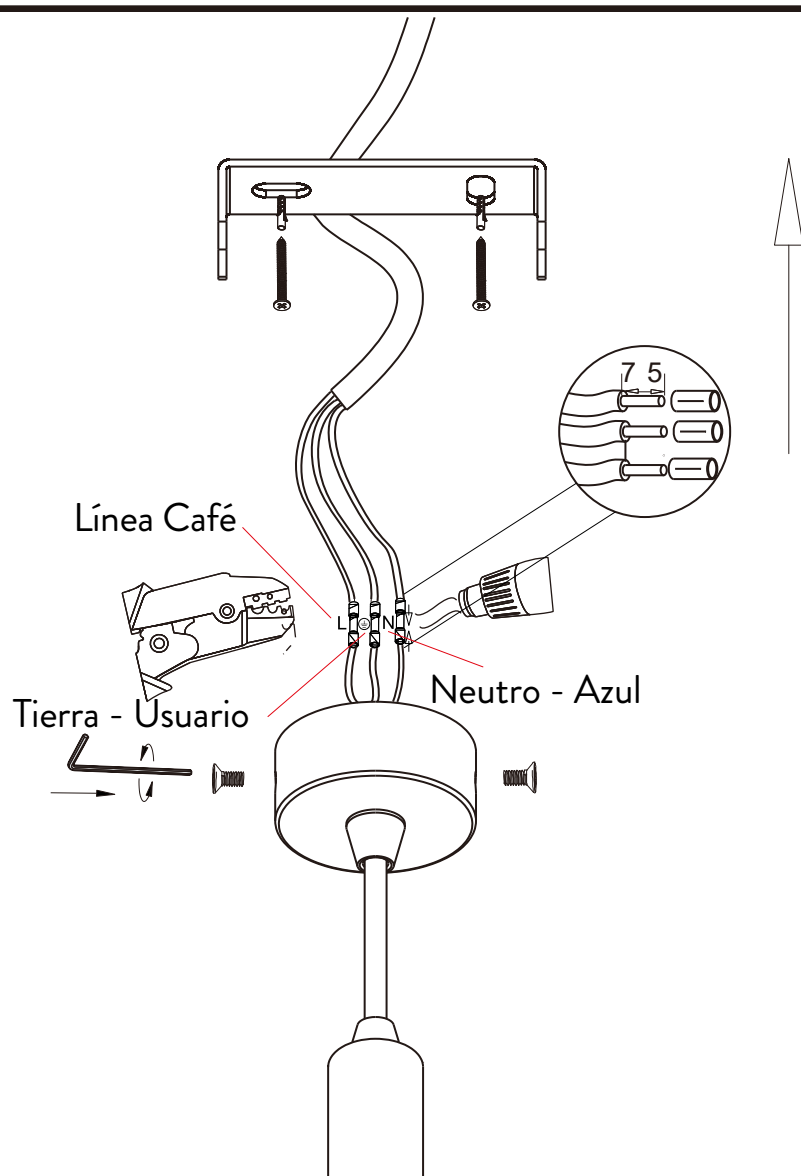
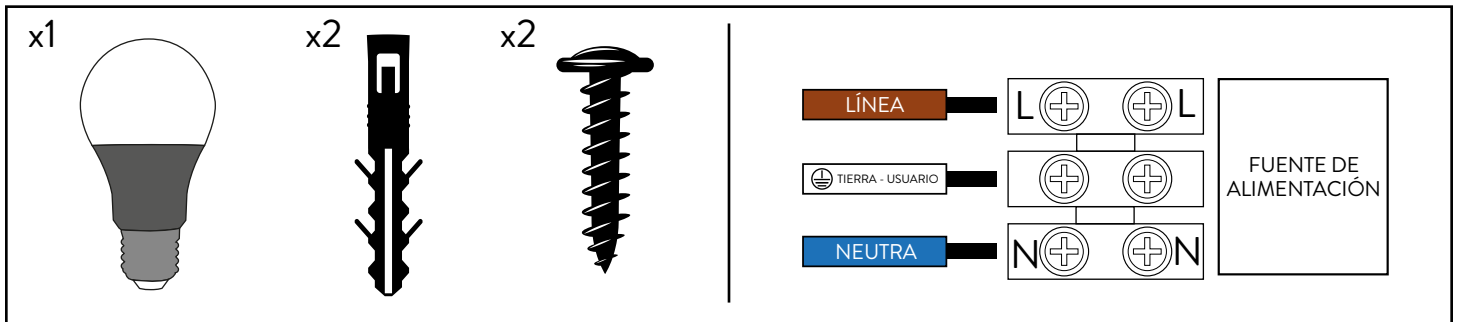
- La conexión debe realizarse estrictamente de acuerdo con las instrucciones.
- Abstenerse de instalar la luminaria en zonas inestables, deformados o dañados.
- Asegúrese de que no haya ningún componente suelto.

## Diagrama de medidas



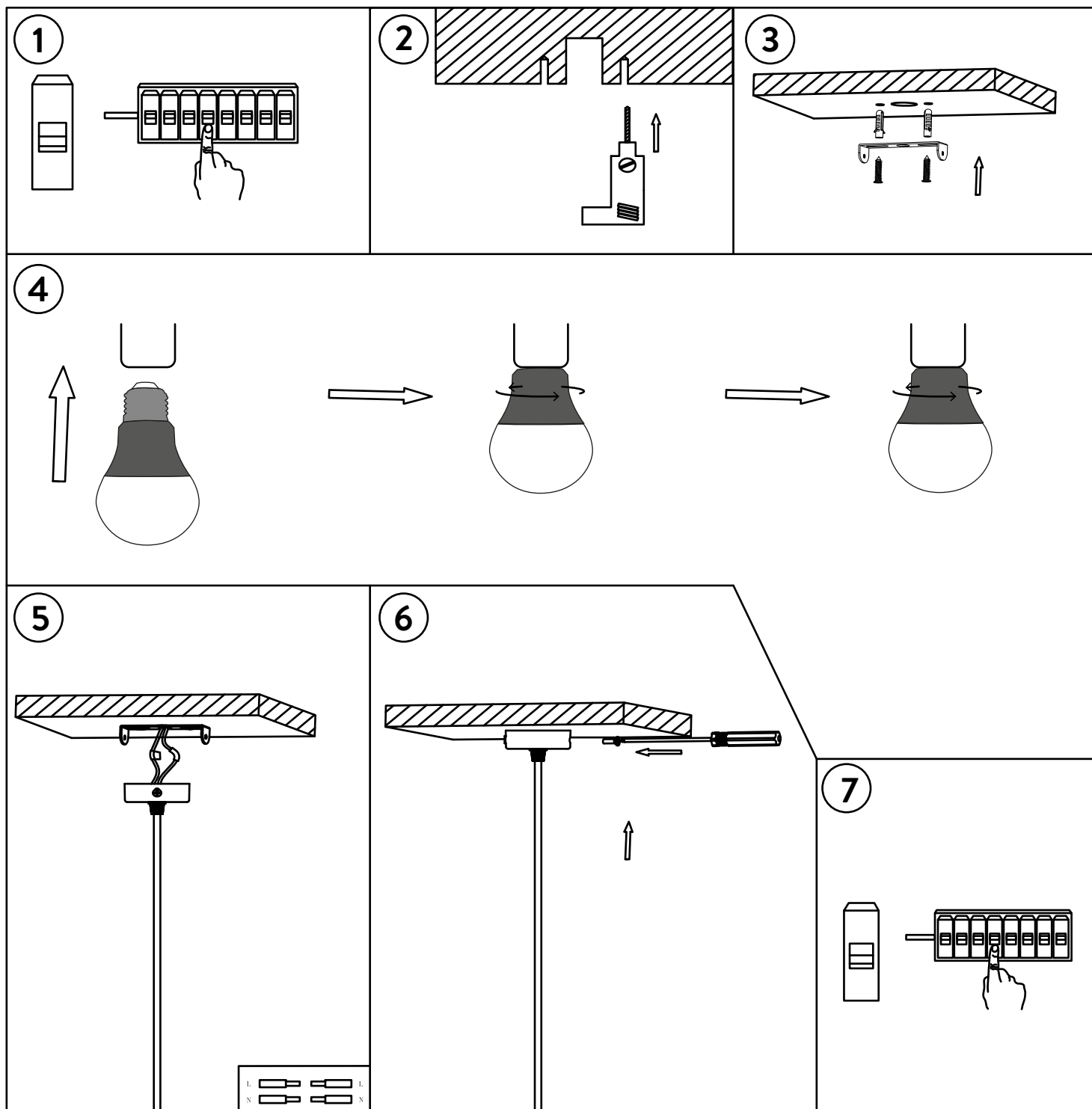
Para proceder con la garantía es indispensable cumplir con los puntos antes mencionados, se debe programar una revisión con nuestros técnicos para analizar la instalación, de lo contrario no se hará válida la garantía.

## Diagrama de conexiones



Para proceder con la garantía es indispensable cumplir con los puntos antes mencionados, se debe programar una revisión con nuestros técnicos para analizar la instalación, de lo contrario no se hará válida la garantía.

## Manual de instalación



Para proceder con la garantía es indispensable cumplir con los puntos antes mencionados, se debe programar una revisión con nuestros técnicos para analizar la instalación, de lo contrario no se hará válida la garantía.