



\*Para uso en interior y exterior.

## LUMINARIA DECORATIVA NEON FLEX | CIL0013U (Superior - Top View)

\*La información técnica suministrada es por metro lineal sin DRIVER.

Ítem No.	CIL0013U10161667AM
Color	Blanco
Potencia	12W/m
Tensión	DC24V
Frecuencia	50/60Hz
Flujo luminoso (lm/m)   Eficiencia (lm/W)	650lm/m   54lm/W
Temperatura de Color (K)	3000K
Índice de Reproducción Cromática (IRC)	≥90
Factor de Potencia	Según DRIVER

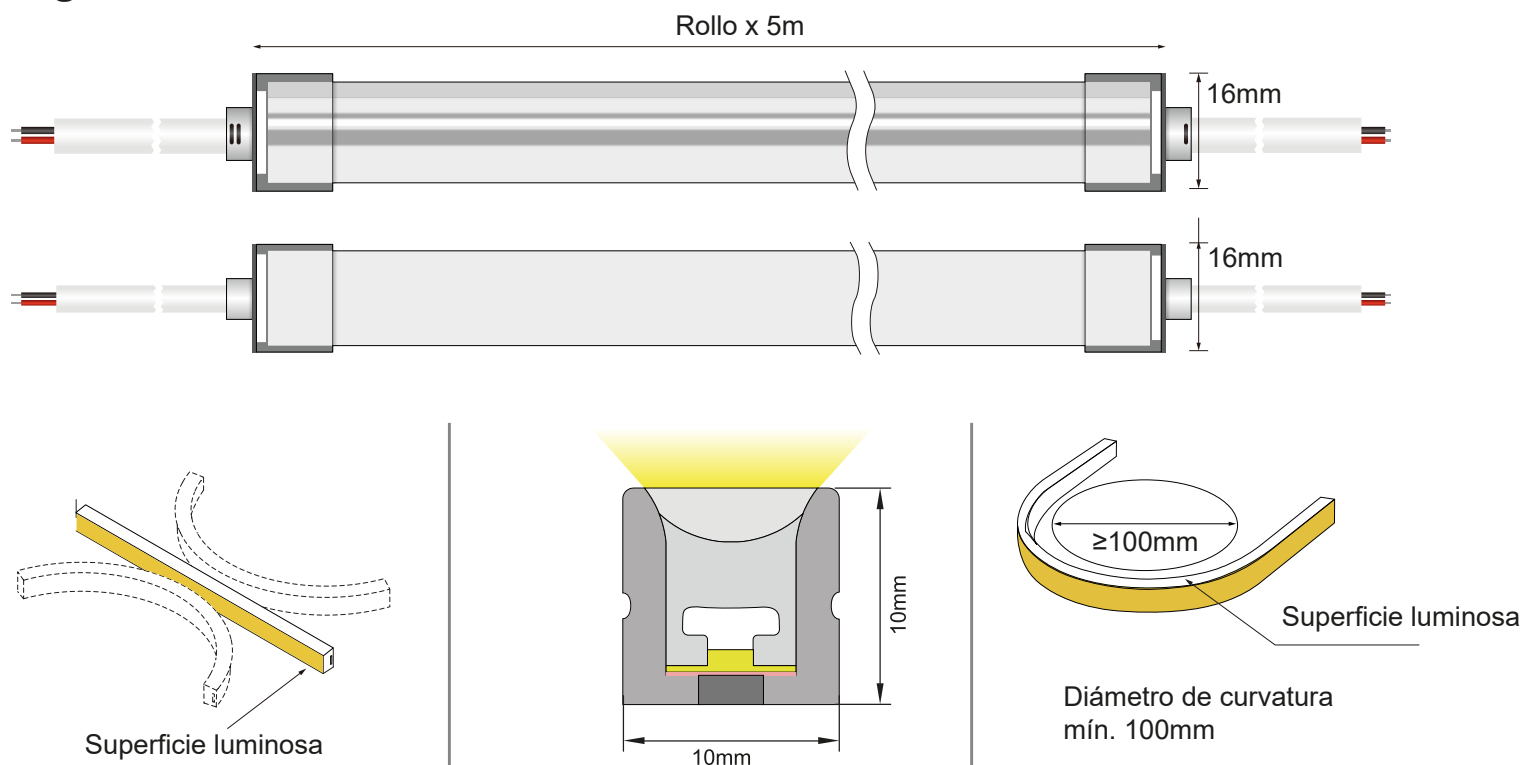
## Características

<b>Atenuable (Dimerizable)</b>	Según DRIVER
<b>Aplicación</b>	Superior (Top View)
<b>Material</b>	PCB + Silicona
<b>Terminado</b>	Sintético
<b>Pantalla</b>	Silicona
<b>Medida Rollo   Densidad</b>	5m - 1616   10mm - 2oz
<b>Cantidad   Tipo de LED</b>	140 LED/m   Chip SMD
<b>Distancia de corte</b>	5cm (50mm)
<b>SDCM</b>	≤ 3
<b>Ángulo de apertura</b>	120°
<b>Temperatura de funcionamiento</b>	-20°C~+45°C
<b>Vida Útil (Horas)</b>	30.000h

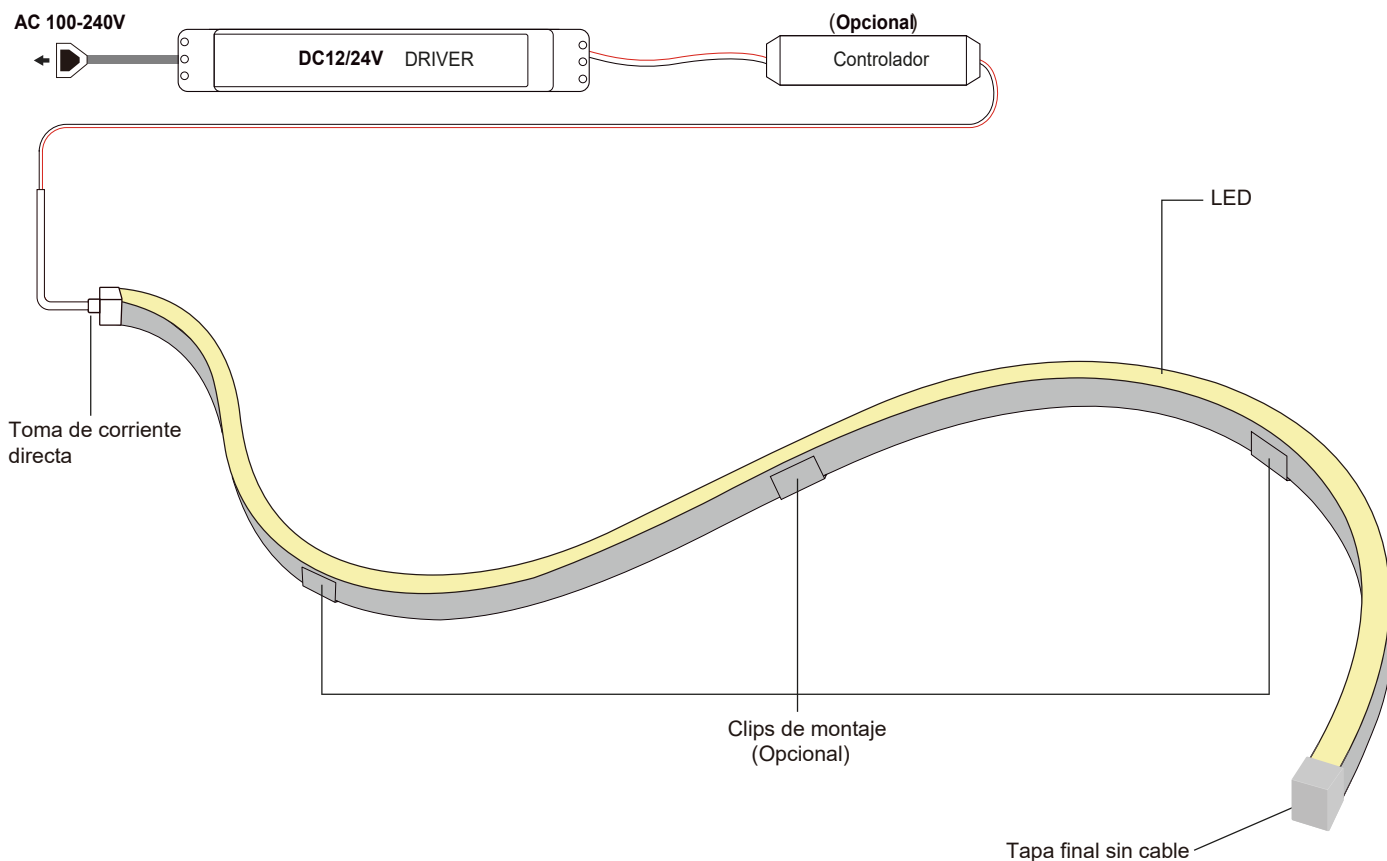
## Precauciones al instalar

- La instalación debe realizarse estrictamente de acuerdo con las instrucciones.
- Abstenerse de instalar la luminaria en zonas inestables, deformadas o dañadas.
- Asegúrese de haber cortado la fuente de alimentación antes de instalar, cambiar o limpiar la luminaria.
- Asegúrese de que no haya ningún componente suelto.

## Diagrama de medidas



Para proceder con la garantía es indispensable cumplir con los puntos mencionados, se debe programar una revisión con nuestros técnicos para analizar la instalación, de lo contrario no se hará válida la garantía.

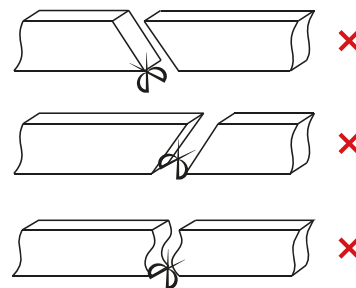


## Marca de corte



Observaciones: Hay una ventana transparente en la parte inferior de la tira de luz.

Realice cortes verticales precisos en la posición exacta de corte de la tira de luz.

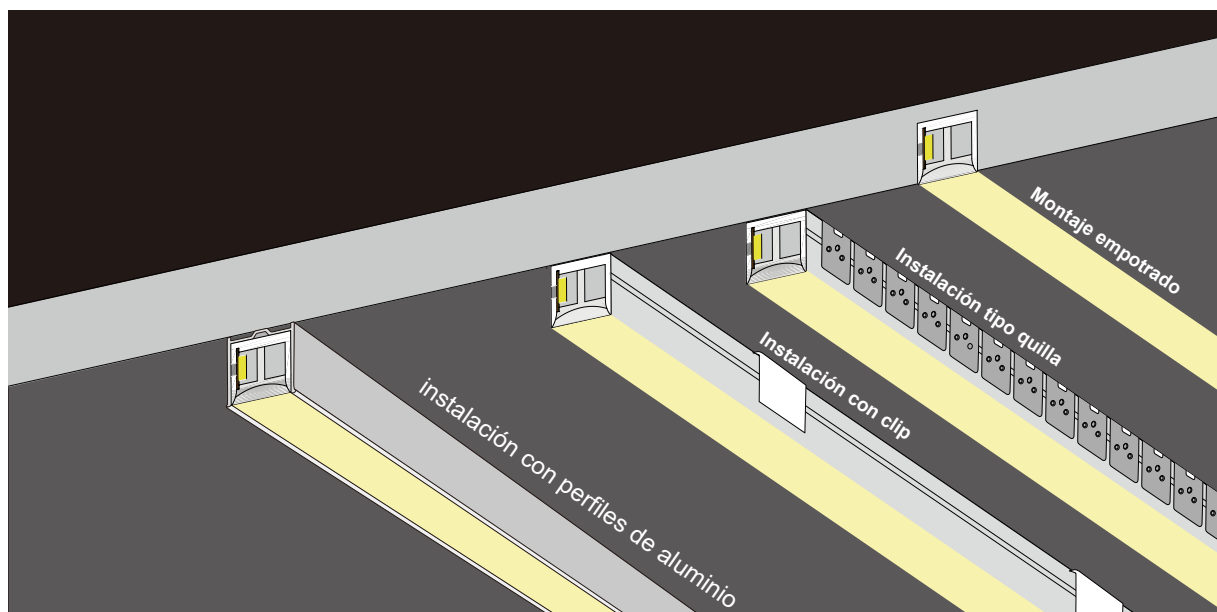


Por favor, no corte arbitrariamente o corte en una sección de bisel y arco.

Para proceder con la garantía es indispensable cumplir con los puntos mencionados, se debe programar una revisión con nuestros técnicos para analizar la instalación, de lo contrario no se hará válida la garantía.

## Instalación

Este producto es adecuado para el montaje en superficie o la instalación de sellado empotrado.



## Instalación del soporte

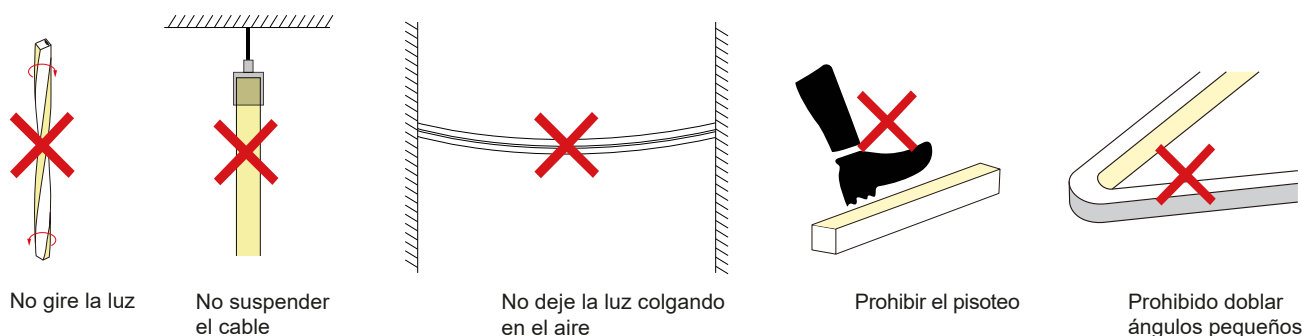
<p>1. Cuando instale la tira de LED, instálela desde ambos extremos al mismo tiempo.</p>		<p>⚠ Si la longitud de la tira LED es superior a 2 m, se recomienda que la instalen dos personas.</p>
<p>2. Utilice la herramienta para desmontar con cuidado, y no tire de la tira de LED directamente.</p>		<p>⚠ Si la longitud de la tira LED es superior a 2 m, se recomienda desmontar por dos personas.</p>

Para proceder con la garantía es indispensable cumplir con los puntos mencionados, se debe programar una revisión con nuestros técnicos para analizar la instalación, de lo contrario no se hará válida la garantía.

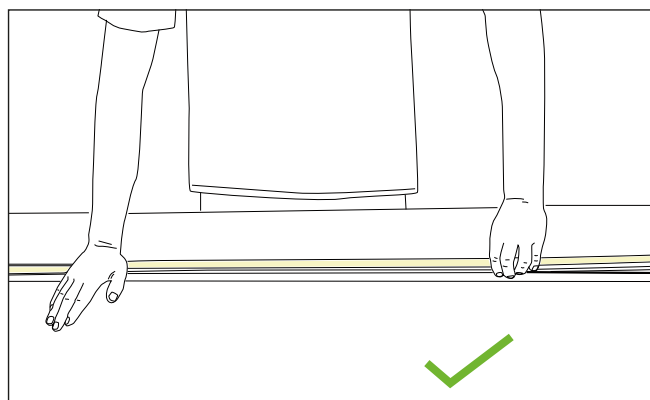
## Precauciones

- Tenga en cuenta que las tiras no se pueden doblar en todas las direcciones. Como la forma específica adecuada y el grado, por favor siga las siguientes instrucciones.
- Las tiras LED son productos de bajo voltaje, debe utilizar la fuente de alimentación (transformador). Por favor, no conecte la tira led directamente a la CA 110V o CA 220V. De lo contrario, se quemarán las tiras de LED y provocar accidentes (de seguridad).
- Por favor, lea las especificaciones a fondo antes de la instalación por personal profesional para asegurarse de que el uso seguro.

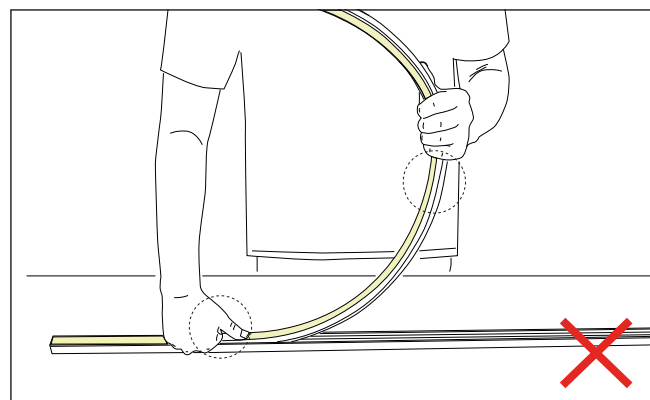
## Curvatura incorrecta



## Forma correcta de doblar



- Presione la tira led con la palma de la mano para introducirla lentamente en la ranura, y estire suavemente la tira led por encima de la ranura con la mano derecha.
- Trate de mantener la tira led en un estado plano durante el proceso de instalación.

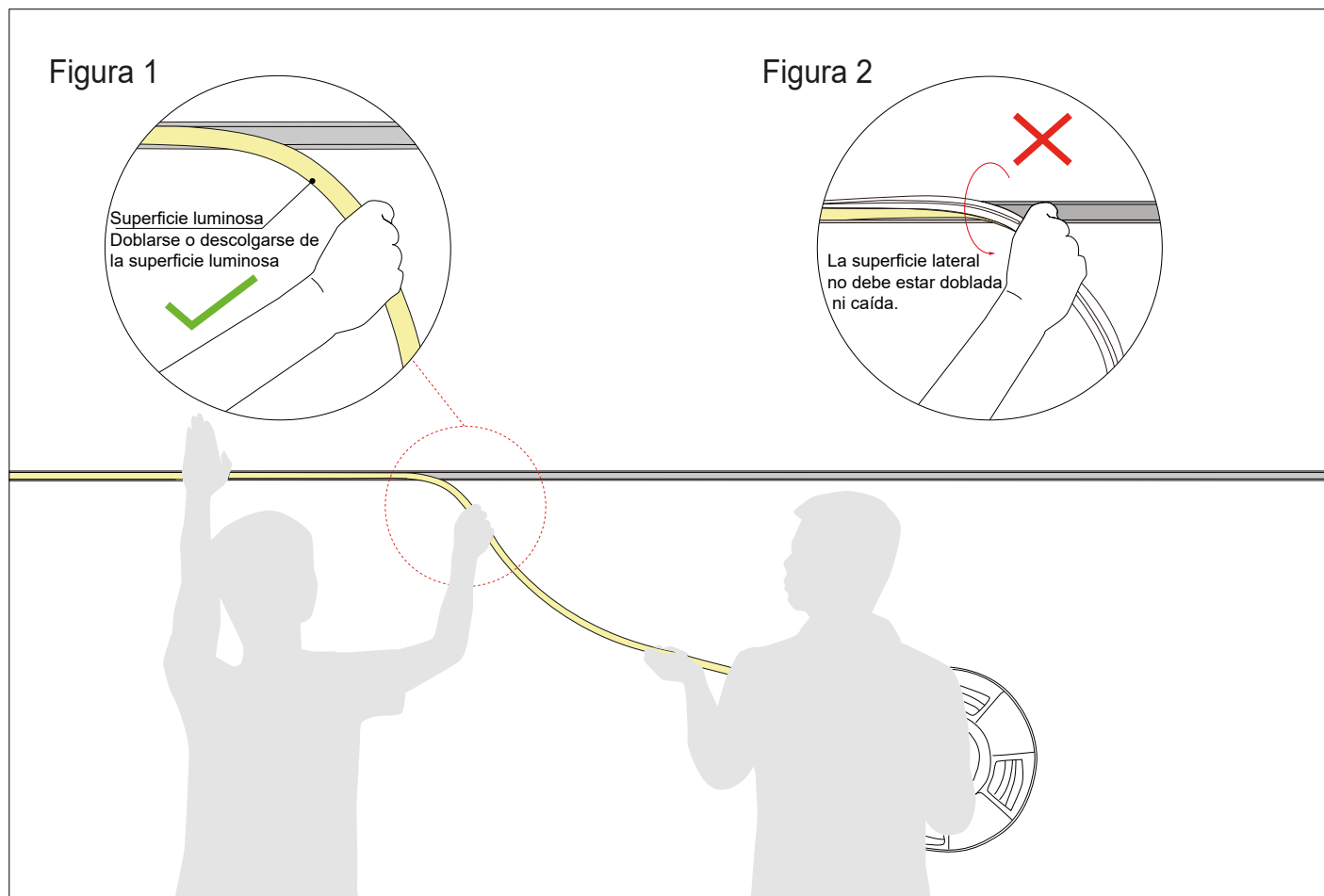


No presione la tira led con un solo dedo, es fácil dañar las partes internas de la tira led. El arco doblado de la tira led no debe ser demasiado grande durante la instalación.

Para proceder con la garantía es indispensable cumplir con los puntos mencionados, se debe programar una revisión con nuestros técnicos para analizar la instalación, de lo contrario no se hará válida la garantía.

## Precauciones de instalación - Montaje lateral

(Si la longitud de la luz es superior a 2 metros - dos personas deben trabajar juntas para instalarla).



### 1. Instalador:

- Apriete la luz con la palma de la mano izquierda para introducirla lentamente en la ranura Apriete la luz con la mano derecha para que caiga en la dirección de la mano Véase la figura 1.
- La superficie lateral no debe estar doblada ni inclinada, véase la figura 2.

### 2. Asistente:

- Coopere con el instalador para levantar el carrete de la luz, y luego entregue lentamente la luz al instalador. No tire de la luz ni la retuerza durante la instalación.

Para proceder con la garantía es indispensable cumplir con los puntos mencionados, se debe programar una revisión con nuestros técnicos para analizar la instalación, de lo contrario no se hará válida la garantía.