

• Para uso en interior y exterior

LUMINARIA TIPO APLIQUE DE LED | GISKE LPA107

Especificaciones Técnicas

Ítem No.	LPA10703AW	LPA10703AN
Color	Blanco	Negro
Consumo	3W	3W
Tensión	100-240V	100-240V
Flujo Luminoso (Lm)	88lm	88lm
Temperatura de Color (K)	3000K	3000K
Índice de Reproducción Cromática (IRC)	≥80	≥80
Factor de Potencia	≥ 0.5	≥ 0.5

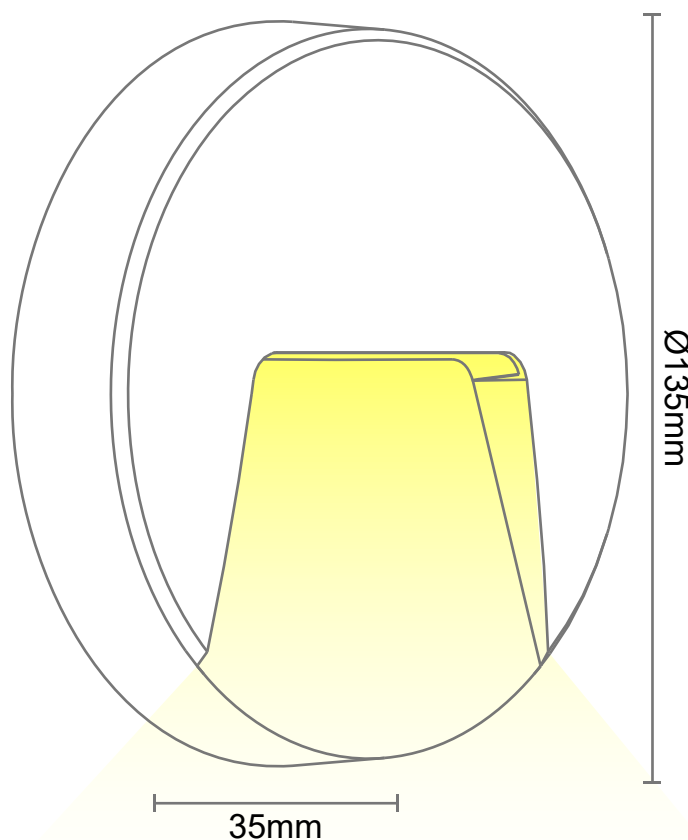
Características

Atenuable (Dimerizable)	No
Escalizable	No
Aplicación	Sobreponer
Material	Plástico
Terminado	Plástico Texturizado
Pantalla	PC
Tipo de LED	11 LED SMD
SDMC	≤ 3
Ángulo de apertura	41°
Temperatura de funcionamiento	-20°C~+45°C
Vida Útil (Horas)	25.000Hrs

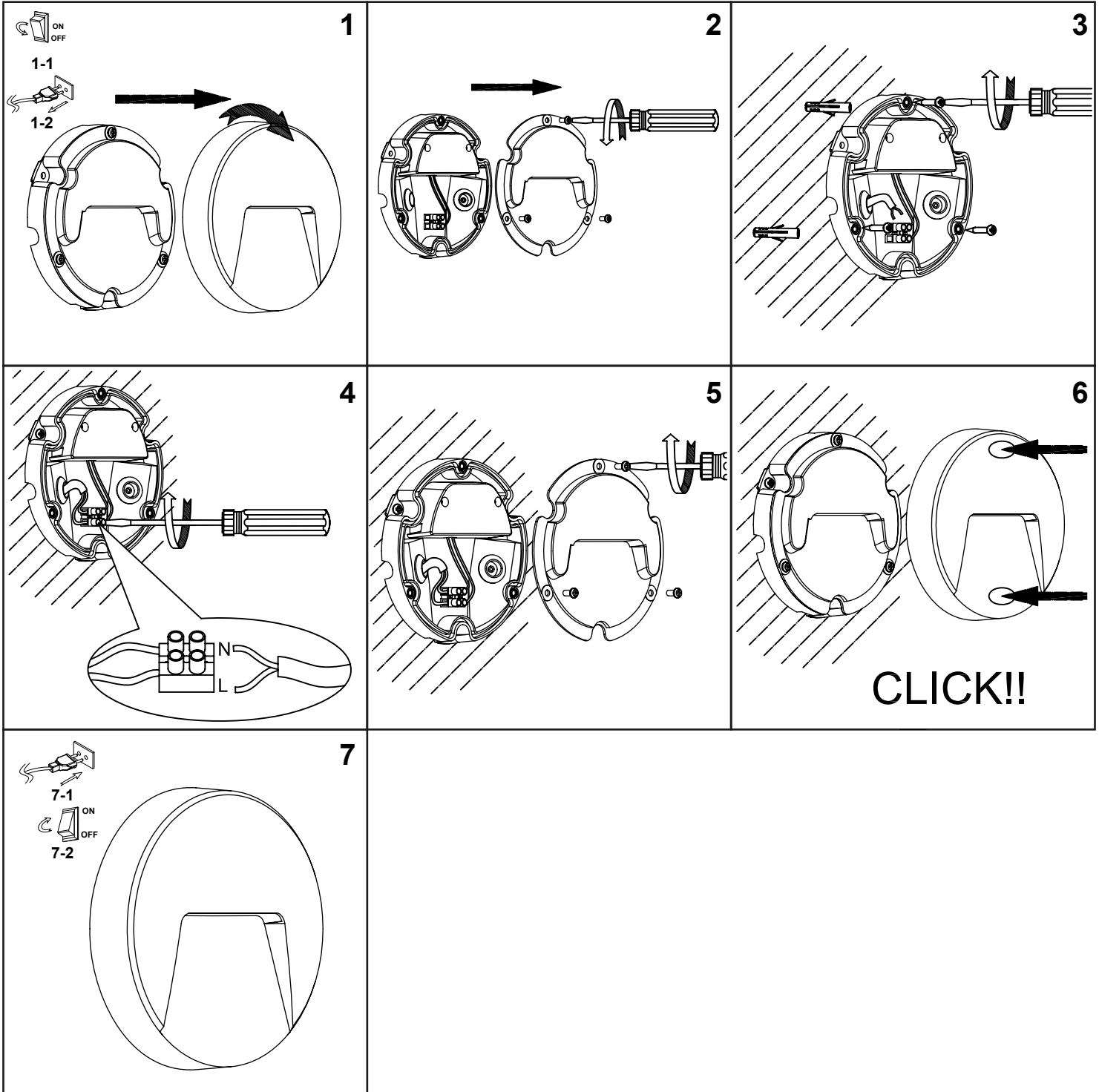
Precauciones al instalar

- La instalación debe realizarse estrictamente de acuerdo con las instrucciones.
- Abstenerse de instalar la luminaria en zonas inestables, deformadas o dañadas.
- Asegúrese de haber cortado la fuente de alimentación antes de instalar, cambiar o limpiar la luminaria.
- Asegúrese de que no haya ningún componente suelto.

Medidas:



Manual de Instalación



Para proceder con la garantía es indispensable cumplir con los puntos antes mencionados, se debe programar una revisión con nuestros técnicos para analizar la instalación, de lo contrario no se hará válida la garantía.