

TOKKE - CONECTOR EN "L" RIEL SOBREPONER

ITEM No.: LLL803

DRITÉ

DESCRIPCIÓN

TOKKE Conector unión en "L" de pared a pared (out) para riel de sobreponer o descolgar negro del sistema Click.

El sistema Click es ideal en proyectos de iluminación en el área residencial y comercial, en sitios tales como apartamentos, casas, locales comerciales, oficinas, habitaciones, salas, halls y comedores, entre otros.

Referencia: **LLL803T-601B3**

Modo de instalación: Riel sobreponer

Material: Aluminio.

Colores disponibles:



IP-20

FOTO

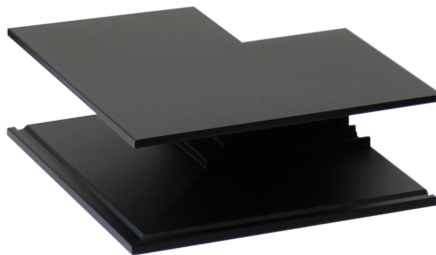
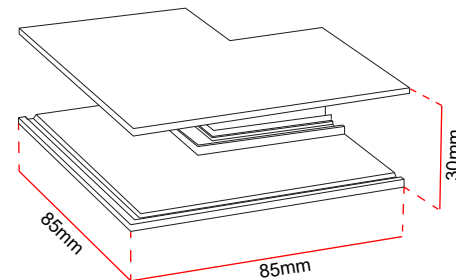


DIAGRAMA DE MEDIDAS



APLICACIÓN

