

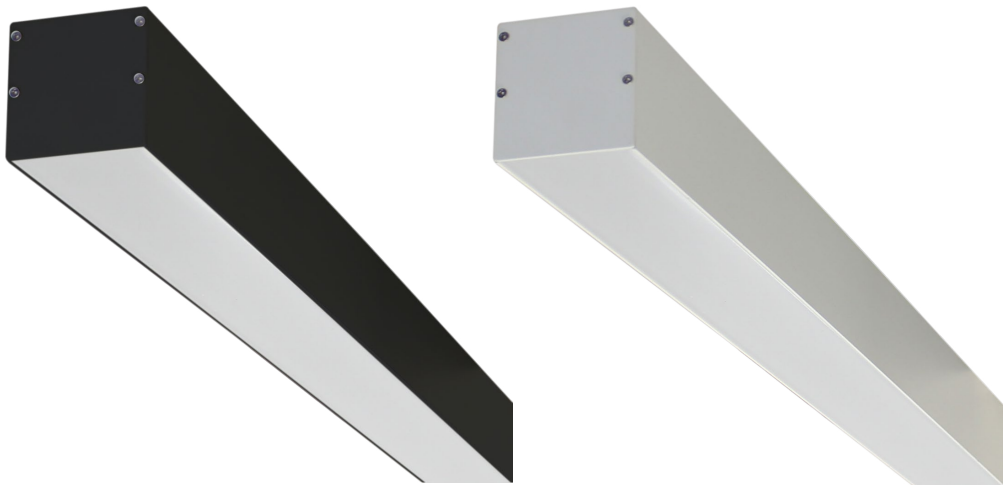
AREN

ITEM No.: LLL705



Sobreponer  
y Descolgar

4000K



IP-20



DESCRIPCIÓN	CARACTERÍSTICAS
Luminaria en perfil de aluminio extruido para sobreponer o descollar. Incluye difusor opalizado en policarbonato y tapas laterales. Ensamblada 1 línea de LED. Ideal para aplicaciones comerciales tales como: Oficinas, bancos, consultorios entre otros.	<ul style="list-style-type: none"><li>• Producto con certificación RETILAP.</li><li>• No emite rayos ultravioletas ni infrarrojos.</li><li>• Producto para uso exclusivo en interiores.</li><li>• No contiene mercurio.</li><li>• Producto dimerizable 0-10V.</li><li>• Reduce las emisiones de CO<sub>2</sub> a la atmósfera.</li><li>• Transforma en luz el 90% de la energía recibida.</li><li>• Ahorra más del 85% de energía</li></ul>
Material: Aluminio.	

ESPECIFICACIONES TÉCNICAS										
ITEM No. Referencia	W Potencia	V Tensión	HZ Frecuencia	CRI Reproducción cromática	P.F. Factor de potencia	Lm Lúmenes	° Ángulo de apertura	Hrs Vida útil	LED Tipo	TA(°C) Temperatura de funcionamiento
LLL75751CW57	19W	120-277V	50/60 Hz	≥80	≥0.9	1995Lm	90°	50000 Hrs	SMD	-20°C~+40°C
LLL75751CN57	19W	120-277V	50/60 Hz	≥80	≥0.9	1995Lm	90°	50000 Hrs	SMD	-20°C~+40°C
LLL75751CW114	38W	120-277V	50/60 Hz	≥80	≥0.9	3990Lm	90°	50000 Hrs	SMD	-20°C~+40°C
LLL75751CN114	38W	120-277V	50/60 Hz	≥80	≥0.9	3990Lm	90°	50000 Hrs	SMD	-20°C~+40°C
LLL75751CW171	57W	120-277V	50/60 Hz	≥80	≥0.9	5985Lm	90°	50000 Hrs	SMD	-20°C~+40°C
LLL75751CN171	57W	120-277V	50/60 Hz	≥80	≥0.9	5985Lm	90°	50000 Hrs	SMD	-20°C~+40°C
LLL75751CW228	76W	120-277V	50/60 Hz	≥80	≥0.9	7980Lm	90°	50000 Hrs	SMD	-20°C~+40°C
LLL75751CN228	76W	120-277V	50/60 Hz	≥80	≥0.9	7980Lm	90°	50000 Hrs	SMD	-20°C~+40°C
LLL75751CW285	95W	120-277V	50/60 Hz	≥80	≥0.9	9975Lm	90°	50000 Hrs	SMD	-20°C~+40°C
LLL75751CN285	95W	120-277V	50/60 Hz	≥80	≥0.9	9975Lm	90°	50000 Hrs	SMD	-20°C~+40°C
LLL75751CW342	114W	120-277V	50/60 Hz	≥80	≥0.9	11970Lm	90°	50000 Hrs	SMD	-20°C~+40°C
LLL75751CN342	114W	120-277V	50/60 Hz	≥80	≥0.9	11970Lm	90°	50000 Hrs	SMD	-20°C~+40°C

DIAGRAMA DE MEDIDAS

DIAGRAMA POLAR

DIAGRAMA DE DISTANCIA

\*La información contenida corresponde a valores nominales registrados bajo condiciones controladas de tensión y temperatura. Información sujeta a cambio sin previo aviso por evolución de la tecnología LED.